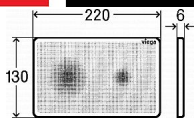
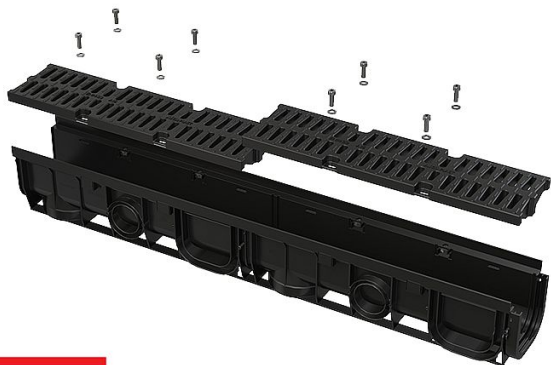


Alcadrain AVZ104-R401 venkovní žlab 100mm

» Koupelny a WC » Sifony, vpusti, lapače, podlahové žlaby, napouštěcí/vypouštěcí ventily

[Alcadrain](#)

Balení	1,0000
Kód produktu	33470
EAN	8595580547745



Třída zatížení A15 1500 kg

Průtočný profil žlabu 95,3 cm²

Vtokový průřez plastového roštu 364,1 cm²

Celková stavební výška 148 mm

Odpadní potrubí průměr 110 mm

Pro odvodnění veřejných ploch pro chodce nebo cyklisty, travnatých ploch, okolí budov, pěších zón a ploch podobného charakteru

Modulární systém - volitelné napojení do tvaru „I“, „L“, „T“ nebo „X“

Systém zámků dovoluje snadné napojování bez nutnosti dalších prvků

Jednoduché rozdělení žlabu na dvě stejně dlouhé poloviny

Propracovaný a pevný zámkový mechanismus pro

jednoduché spojování jednotlivých žlabů

Příprava pro vložení aretačních tyčí

Rošt plastový - fixovaný ve žlabu pomocí osmi kusů

nerozzových šroubů, šířka vtokové štěrbin 14 mm

Přívod vody z boku žlabu na čtyřech místech - Ø50 mm

Svislé napojení na odpad Ø110 mm

Kryt bočních stran možno použít jako napojení přítoku - Ø75 mm

Robustní konstrukce - samonosná

Připraveno na volitelné použití zápachové uzávěry s

mřížkou pro zachytávání nečistot

Četné žebrování pro pevnou fixaci v okolním materiálu

Snadný přístup do žlabu - jednoduchá čistitelnost

Materiál s UV stabilizátorem proti stárnutí, blednutí a degradaci plastu

Materiál: polypropylen plněný mastkem odolný proti mechanickému, chemickému a tepelnému poškození

Parametry zboží

Dostupnost:

Na dotaz

Výrobce

Alcadrain